

## Technická špecifikácia

### Vypracovanie realizačnej projektovej dokumentácie preloženia elektrického prívodu napájania CHÚV TpB

#### I. Rozsah predmetu obstarávania a technické riešenie

Predmetom súťaže je návrh a kompletná realizačná projektová dokumentácia s výkazom výmer preloženia elektrického napájania prevádzky CHÚV B. Prevádzka CHÚV B je napájaná dvoma transformátormi BFT7 a BFT8 BEZ 6/0,4 kV typu 630 (Obr.1).

Existujúce napojenie prevádzky CHÚV B je zo 6kV rozvodne BBA1 a BBA2 na prevádzke kotolne TpB. Napojenie je dvoma prívodnými káblami, na každý z transformátorov zvlášť.

Z dôvodu rušenia starej prevádzky a ukončenia prevádzkovania rozvodne BBA1 a BBA2 je nutné elektrické napojenie CHÚV TpB preložiť do súčasnej rozvodne 6kV na prevádzke kotolne TpA.

Nové napojenie bude už iba jedným prívodným káblom ukončeným výkonovým prepínačom v prevádzke CHÚV B na možnosť prepnutia transformátora BFT7 alebo BFT8.



Obr.1

Napojenie v 6kV rozvodni bude z existujúcej kobky č. 3.

Zapojovacia schéma kobky č. 3 je v *Prílohe č.1*.

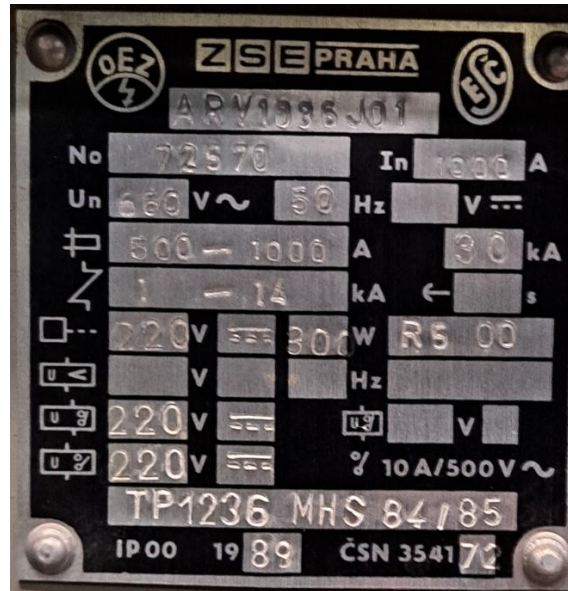
Zostava kobky č. 3 je v *Prílohe č.2*.

V minulosti kobka č. 3 napájala transformátor BEZ 6/0,4 kV typu TSF 792 (Obr.2).



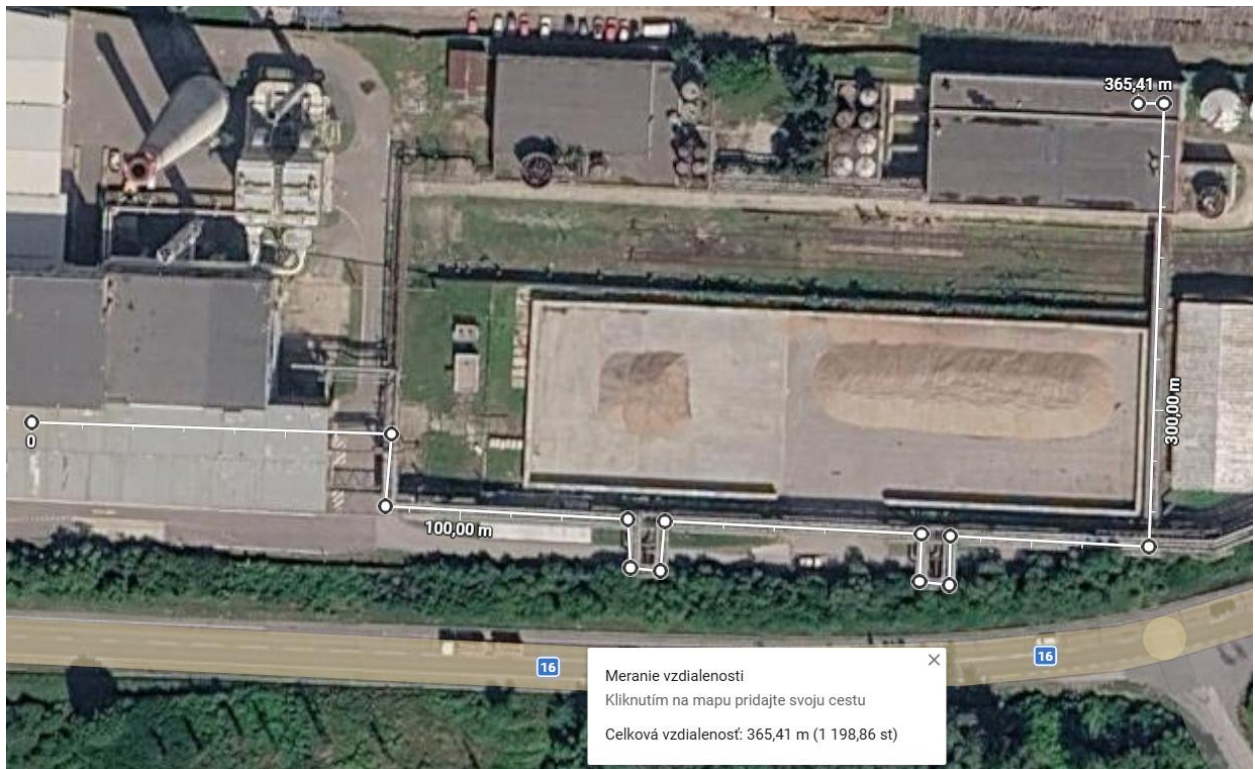
Obr.2

V projektovej dokumentácii je nutné počítať s prezbrojením kobky č. 3 na nové parametre transformátorov, tzn. nové ochrany pre napojenie transformátorov BEZ typ 630. Kobku bude potrebné pripojiť do systému centrálného ovládacieho systému SAT Automation. Existujúce ističe na strane transformátorov BEZ 630 sú ZSE Praha ARV 1036 J01 (Obr.3). V projektovej dokumentácii je potrebné počítať aj s výmenou týchto ARV ističov.



Obr.3

Dĺžka káblovej trasy bude 370m. Vedenie povedie z aktuálnej kobky č. 3 cez podzemné káblové kanály. Následne na rozhraní budovy sa vyjde na nadzemné káblové vedenie až po prevádzku CHÚV Tpb. Náhľad nižšie (Obr.4).



Obr.4

## **II. Požiadavky objednávateľa**

- vyhotovenie projektovej dokumentácie v tlačenej forme vo dvoch vyhotoveniach
- dodanie dokumentácie aj v elektronickej forme (pdf., .dwg)

## **III. Protiplnenie objednávateľa**

Objednávateľ k vypracovaniu projektovej dokumentácie poskytne:

- dokumentáciu skutočného vyhotovenia
- protokol o určení prostredia a vonkajších vplyvov

## **IV. Cena**

Cenu za dielo podľa priloženej technickej špecifikácie Vás žiadame predložiť ako pevnú cenu zahŕňajúcu všetky náklady v EUR bez DPH.

## **V. Požadovaný termín**

Obstarávateľ požaduje predloženie projektovej dokumentácie zmysle technickej špecifikácie najneskôr do 31.7.2026.

Vypracoval: Ing. Ján Očovský  
manažér údržby výroby  
MH Teplárenský holding, a.s., závod Zvolen

Zvolen, 7.7.2026