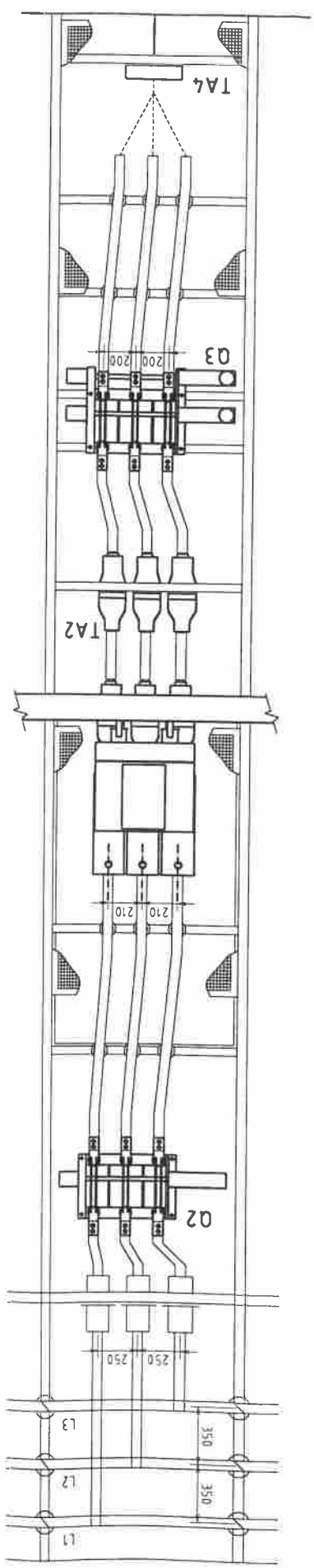
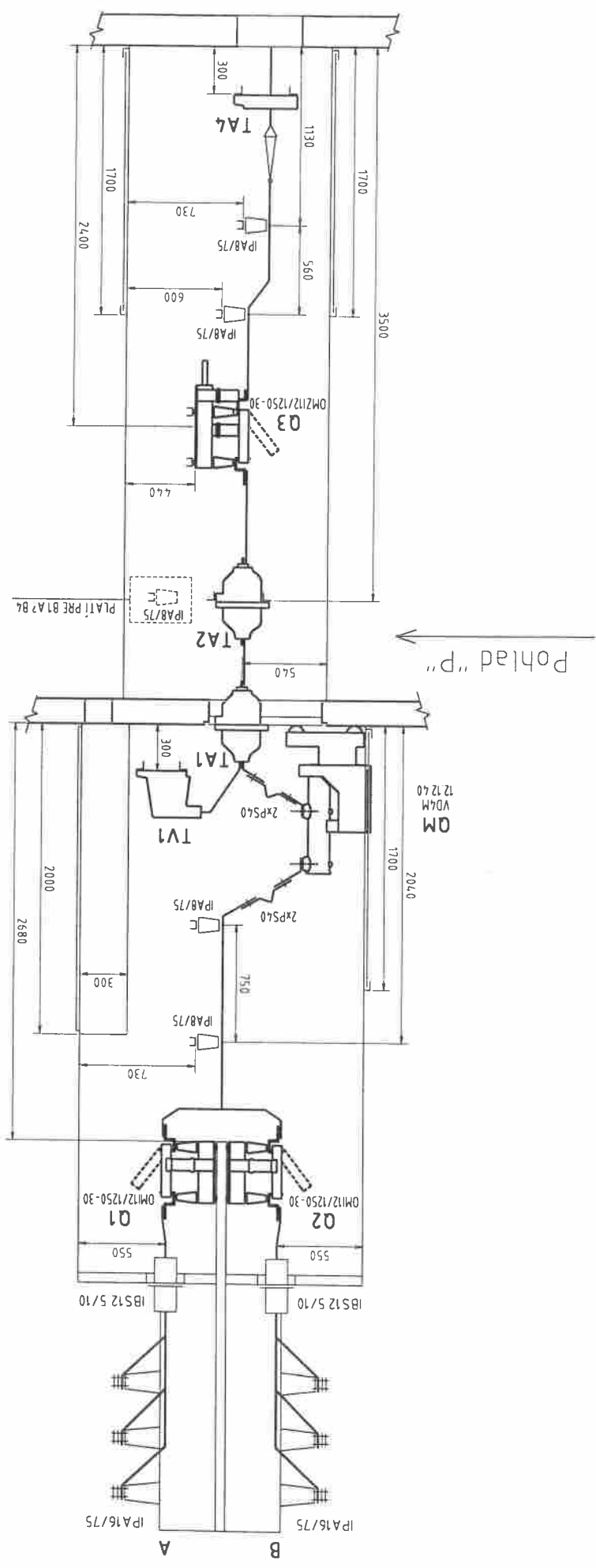


4

Zmena		Ind.		Dátum		Popis zmeny		Podpis	
a									
b									
c									
Krajina:		MARCA		Dátum:		Objavovateľ: OSCHATZ ě. Budejovice		Podpis:	
Projektant:		Ing. DANIEL		Dátum:		Stavba: TP ZVOLEN rekonštrukcia 6kV		ABB EZ Bratislava s.r.o.	
2. projektant:		Ing. DANIEL		Dátum:		Základ. číslo: 102-951010		102-951010	
Kontrolovateľ:		Ing. HEINRICH		Dátum:		Mierka: 1:25		3/96	
Miesto:		ZOSTAVY KOBIEK		Dátum:		List: 1		Lístok: 5	
Meno:		ZOSTAVY KOBIEK		Dátum:		Č. výkresu: 1400048		Index: D10	
ABB									



Pohľad "P"

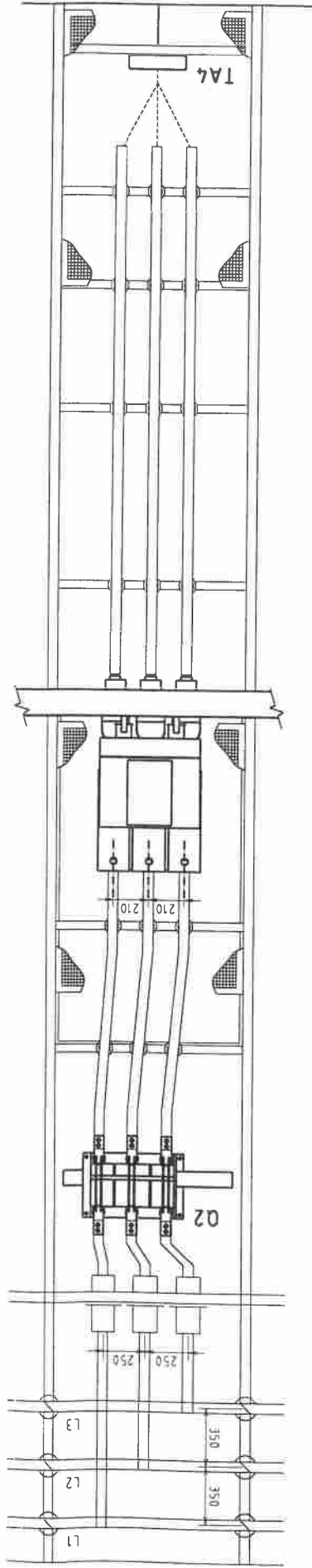


Poznámka:

1. ZBERNICE V KOBKE 1,2,5,6,B3,B4 SÚ VYHOTOVENÉ PÁDOM 1xAl 63/10mm.
2. ZBERNICE V KOBKE 22,B1,B2 SÚ VYHOTOVENÉ PÁDOM 1xAl 100/10mm.

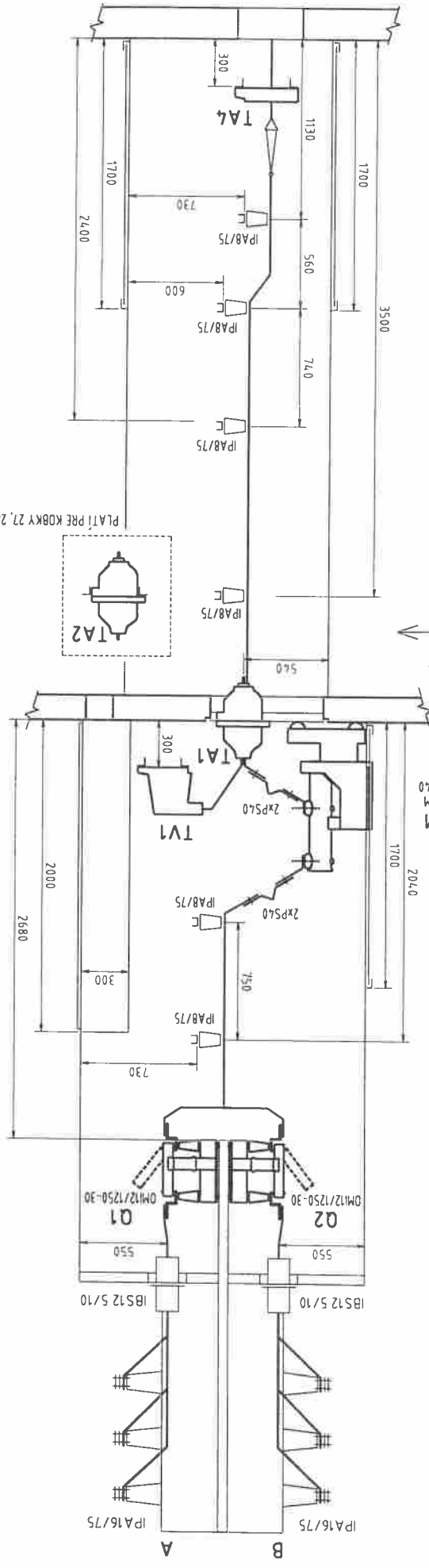
Zmena	Ind.	Dátum	Popis zmeny	Podpis	ABB EZ Bratislava s.r.o.	
					Učís. 2	Učís. 5
Máster:			ROZVODOÁ R6KV		Porad.číslo:	D10
KOBKY 1,2,5,6,22,B1-B4			ZOSTAVY KOBIEK		C. výh.čís.:	
					1400048	





Pohľad "P"

PLAŤ PRE KOBKY 27, 28, 29



Pohľad "P"

Pozámka:

1. ZBERNICE V KOBKE 21,22,24,25,28,29,30 SÚ VYHOTOVENÉ PÁSAM 1xAl 63/10mm.
2. ZBERNICE V KOBKE 3,4,7,8,9,10,11,12,14 A? 20,23,27 SÚ VYHOTOVENÉ PÁSAM 1xAl 63/10mm
3. V KOBKE 11,23 NIE SÚ MTN(TV1) ANI MTP(TA1,2,4)-SÚ TO REZERVNÉ KOBKY.
4. V KOBKE 12,14,15,30 NIE SÚ MTN(TV1) ANI MTP(TA4).
5. V KOBKE 27,28,29 NIE JE MTP(TA4).
6. V KOBKE 12,14,15 JE VÝVOD REALIZOVANÝ PÁSOVÝM VEDENÍM CEZ PRIECHODKU IBS12,5/10
7. VÝZBROJ KOBIEK UVEDENÝCH V BODE 1 A? 6 VII JEDNOPÓLOVÚ SCHÉMU VÝKR È D1 PRILHO?ENÝ V TEJTO ZÁKAZKE.

Zmena	Ind.	Dátum	Popis zmeny	Podpis	ABB EZ Bratislava s.r.o.	
					Libet. 3	Parad.číslo:
Máster: ROZVODOÁ R6KV					1400048	
KOBKY 3,4,7-12,14-25,27-30					D10	
ZOSTAVY KOBIEK						



