

# Technická zpráva

Ing. Miroslav Trpka  
Zbislav 9  
39901 Milevsko

TZ 26-007

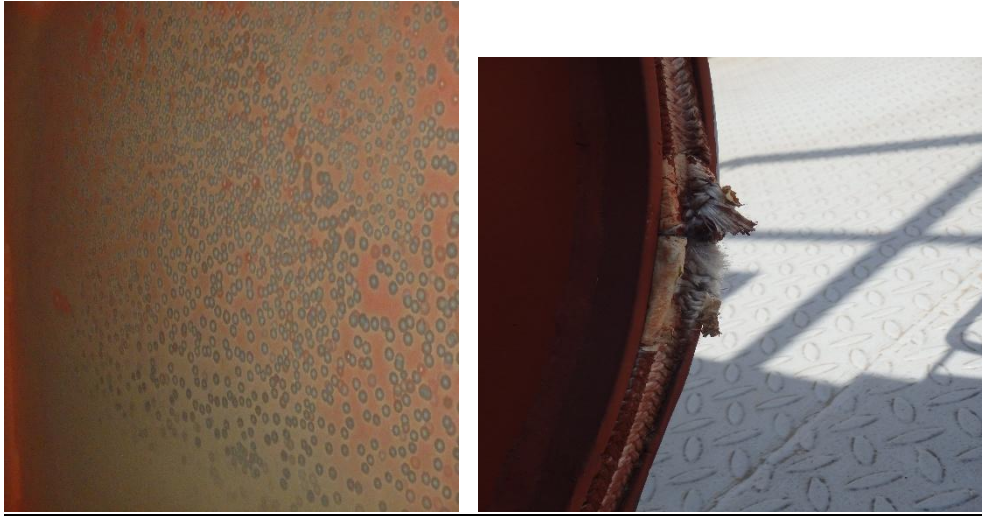
Akce: Servisní prohlídka EO	Druh zařízení: Elektrostatický odlučovač EKG 1-17-7,5-6-2-250-3,5-2
Zhotovitel: Ing. Miroslav Trpka Zbislav 9 399 01 Milevsko	Uživatel: MH Teplárenský holding, a.s. Turbínová 3 831 04 Bratislava

**Dne 6.5. 2026 byla provedena servisní prohlídka 2 ks EO za účelem posouzení stavu EO a rozsahu doporučených oprav pro zajištění spolehlivého a bezpečného provozu zařízení.  
Výrobní číslo: 029 93 (levý EO), 029 94(pravý EO)**

## Zjištěný stav :

### **Střešní nosníky:** oba odlučovače

- nosné izolátory – nutno vyčistit uvnitř včetně závěsné trubky a ochranné trubky (zaprášení uvnitř)
- tažné izolátory – nutno vyčistit a odmastit
- přepadový mechanismu oklepu VNE – promazat a poté očistit od přebytečného tuku, tak aby nespapával na nosný izolátor – použít mazivo s teflonem
- izolátory na přívodu VN – nutno vyčistit
- těsnící šňůry kolem přírub nosných izolátorů je nutné vyměnit
- vnitřní prostor nosníků je čistý
- v prostoru kolem nosných izolátorů je na zkorodovaných místech vidět stopy po přeskokách VN
- vnitřní prostor nosníků je nutno opatřit novým základním nátěrem – plně postačí použití syntetické základní barvy
- silový kabel, přívod trafa je nutno osadit sonap příchýtkou



### Vstupní díl:

- RS, rozdělovací stěna je čistá bez nálepů
- v prostoru mezi RS provozní zbytky prachu – vyčistit
- seřídít oklepy RS – kladiva na nárazníky – osové posunutí

### I. sekce: oba EO

- kladiva oklepávání VNE – provozní vůle – v pořádku
- USE a VNE – bez nálepů, čisté
- ložiska oklepu VNE – vůle v ložiskách do 3 mm – v pořádku
- je nutné seřízení kladiv VN na nárazníky – osové posunutí až 10 mm
- nutné seřízení roztečí VN a US – tolerance +- 5 mm
- nutné axiální seřízení oklepů USE
- ramínka pojistit svarem



### II. sekce: oba EO

- kladiva oklepávání VNE – provozní vůle – v pořádku
- USE a nálepů, nálepů, čisté

- ložiska oklepu VNE – vůle v ložiskách do 2 mm – v pořádku
- je nutné seřízení kladiv VN na nárazníky – osově posunutí až 10 mm
- nutné seřízení roztečí VN a US – tolerance +- 5 mm
- ramínka pojistit svarem
- nutné axiální seřízení oklepů USE
- kontrola olejové náplně pohonů oklepů

### **Výsypky:**

- Ve výsypkách je vrstva prachu kryjící šnek
- Nutné kontrola olejové náplně pohonů šneků a podavače
- Seřízení, dotažení a namazání ucpávek šneků
- „vyjetí“ veškerého prachu z výsypek

### **Doporučené opravy: *nutné pro bezporuchový provoz EO***

- nosné izolátory – vyčistit uvnitř včetně závěsné trubky
- těsnící šňůry kolem přírub nosných izolátorů je nutné vyměnit
- tažné izolátory – nutno vyčistit a odmastit
- seřízení systémů VN a US
- řetězy tažných izolátorů – očistit, namazat mazivem s obsahem teflonu (suché mazání)
- přepadový mechanismu oklepu VNE – promazat a poté očistit od přebytečného tuku, tak aby nespával na nosný izolátor
- převodovky oklepu VNE – provést kontrola mazací náplně, případné doplnění maziva
- seřízení kladiv VN k nárazníkům
- volná ramínka pojistit svarem
- prostor mezi RS – vyčistit
- seřízení oklepů RS, otočit řetěz do správné polohy
- seřídit táhla OKL RS tak aby mezi maticí táhlem a trubky bylo min 2 mm vůle
- převodovky oklepu, USE – provést kontrola mazací náplně, případné doplnění maziva
- domazat ložiska a ucpávky RP podavače – **vyzkoušet chod!!**
- převodovky šnekových dopravníků – provést kontrola mazací náplně, případné doplnění maziva (2 ks)
- u šnekových dopravníků – očištění starého tuku, seřízení ucpávek a poté domazat novým tukem (2ks)

- u šneků ve výsypkách – vyčistit žlaby a usadit šnek do žlabu tak , aby mezi šnekovnicí a žlabem byla minimální vůle 10 mm

**Použité zkratky**

- EO – elektrostatický odlučovač
- USE – usazovací elektrody
- VNE – vysokonapěťové elektrody
- RS – rozdělovací stěna
- OKL – oklepávání
- VVN – velmi vysoké napětí

**Závěr :**

- zařízení je ve velmi dobrém stavu
- z hlediska čistoty a charakteru popílku je zřejmé optimální spalování biomasy!

Ve Zbislavi 22,5,2026

Ing. Miroslav Trpka

