

Technická špecifikácia rozsahu prác Oprava potrubia surovej vody pod strojovňou DN150

Parametre:

- potrubie HDPE DN150 PN16 - 65m
- dodanie, montáž a pripojenie 65m HDPE potrubia. Spájanie zvaraním
- odpílenie a prevarenie existujúceho prírubového ventilu DN200
- redukcia HDPE DN200/DN150 - 1ks
- napojenie na existujúce potrubia:
 - prechod oceľ DN200/HDPE - 1ks
 - prechod oceľ DN150/HDPE - 1ks

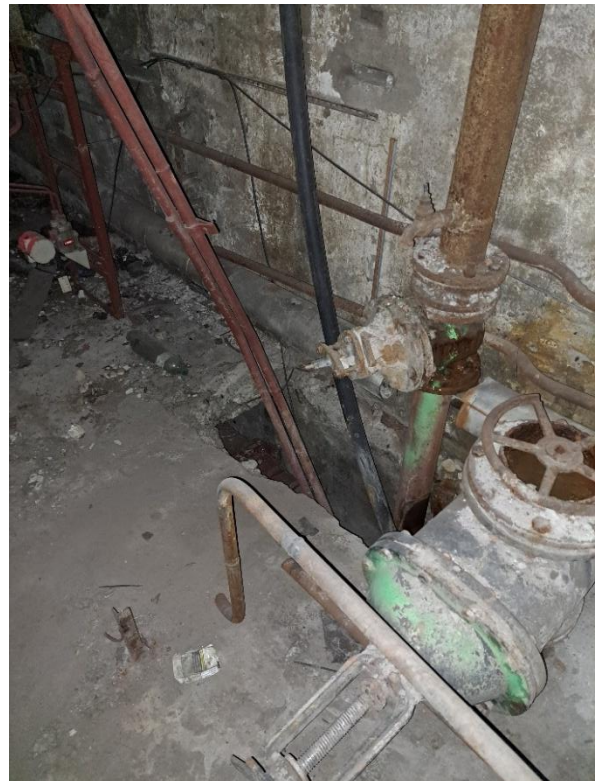
Požadovaný rozsah prác:

Predmetom zákazky je montáž a obídenie skorodovaného potrubia surovej vody pod strojovňou TG. Začiatok trasy začína preložením existujúceho oceľového prírubového ventilu DN200 (obr. vľavo dolu) o 2 metre. Odpílenie 2 ks prírub, demontáž ventilu a následne odpílenie kusu potrubia (obr. vpravo dolu), vloženie a navarenie prírub a montáž ventilu DN200.

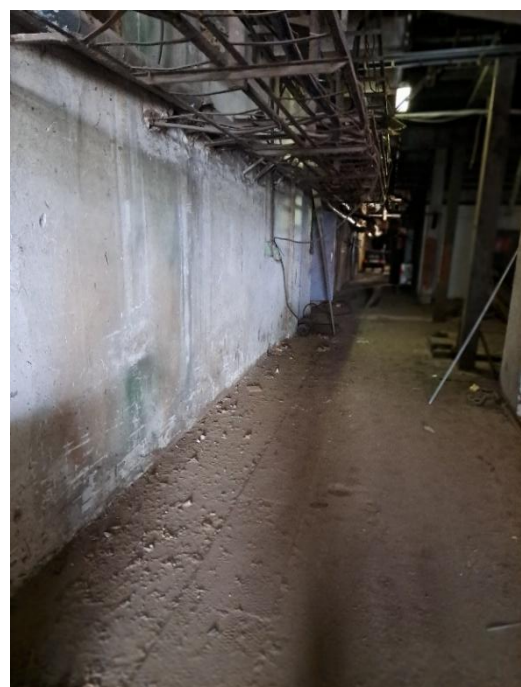


Následne bude potrebné spraviť napojenie na oceľovú rúru prechodom na HDPE rúru a zredukovanie potrubia z DN200 na DN150.

Ďalej je potrebné vyjsť potrubím cez existujúci otvor z potrubného kanálu na výšku 0m v strojovni.



Pokračovať sa bude po stene strojovne vo výške 1,5m. Bude potrebné dodať a navrátať závesy do steny v rozostupe min. každé 3m. Dĺžka trasy 60m.



Ukončenie potrubia bude napojením do existujúceho oceľového potrubia na konci strojovne vo výške 3m.

