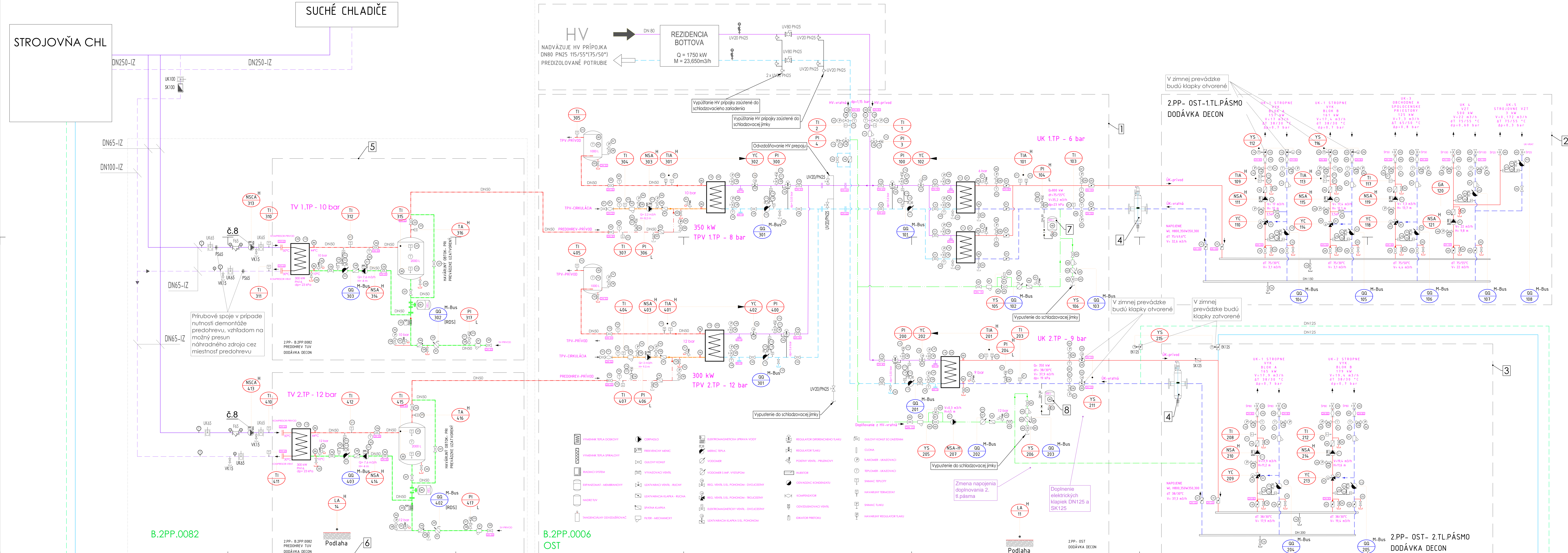


SÚČAŠŤ HV PŘÍPOJKY PO POSLEDNÚ UZATVÁRACIU RADU

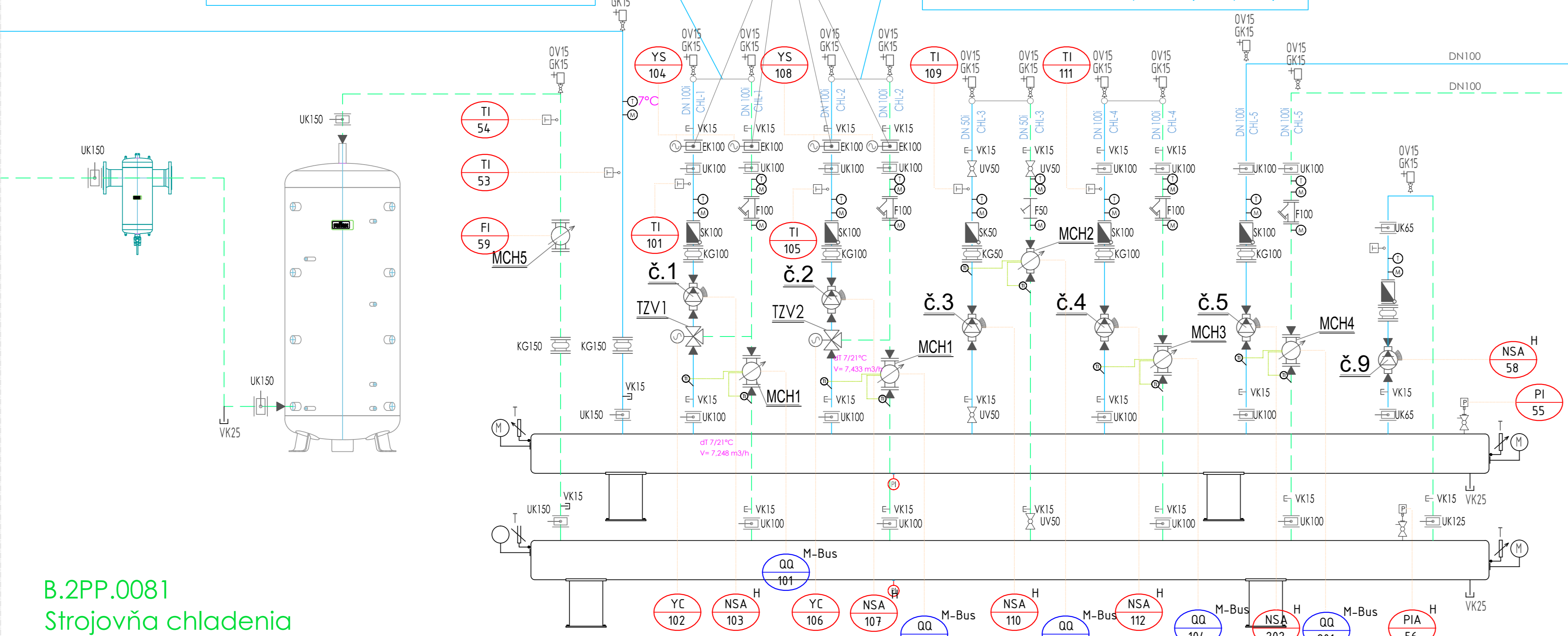


LEGENDA POTRUBÍ:	
UK	PRÍPOJKA POTRUBIE VYKUROVACEJ ÚČASTI PRE VYKUROVACIE
UK1	PRÍPOJKA POTRUBIE VYKUROVACEJ ÚČASTI PRE VYKUROVACIE
UK2	PRÍPOJKA POTRUBIE VYKUROVACEJ ÚČASTI PRE VYKUROVACIE
UK3	PRÍPOJKA POTRUBIE VYKUROVACEJ ÚČASTI PRE VYKUROVACIE
UK4	PRÍPOJKA POTRUBIE VYKUROVACEJ ÚČASTI PRE VYKUROVACIE
UK5	PRÍPOJKA POTRUBIE VYKUROVACEJ ÚČASTI PRE VYKUROVACIE
UK6	PRÍPOJKA POTRUBIE VYKUROVACEJ ÚČASTI PRE VYKUROVACIE
UK7	PRÍPOJKA POTRUBIE VYKUROVACEJ ÚČASTI PRE VYKUROVACIE
UK8	PRÍPOJKA POTRUBIE VYKUROVACEJ ÚČASTI PRE VYKUROVACIE
UK9	PRÍPOJKA POTRUBIE VYKUROVACEJ ÚČASTI PRE VYKUROVACIE
UK10	PRÍPOJKA POTRUBIE VYKUROVACEJ ÚČASTI PRE VYKUROVACIE
UK11	PRÍPOJKA POTRUBIE VYKUROVACEJ ÚČASTI PRE VYKUROVACIE
UK12	PRÍPOJKA POTRUBIE VYKUROVACEJ ÚČASTI PRE VYKUROVACIE
UK13	PRÍPOJKA POTRUBIE VYKUROVACEJ ÚČASTI PRE VYKUROVACIE
UK14	PRÍPOJKA POTRUBIE VYKUROVACEJ ÚČASTI PRE VYKUROVACIE
UK15	PRÍPOJKA POTRUBIE VYKUROVACEJ ÚČASTI PRE VYKUROVACIE
UK16	PRÍPOJKA POTRUBIE VYKUROVACEJ ÚČASTI PRE VYKUROVACIE
UK17	PRÍPOJKA POTRUBIE VYKUROVACEJ ÚČASTI PRE VYKUROVACIE
UK18	PRÍPOJKA POTRUBIE VYKUROVACEJ ÚČASTI PRE VYKUROVACIE
UK19	PRÍPOJKA POTRUBIE VYKUROVACEJ ÚČASTI PRE VYKUROVACIE
UK20	PRÍPOJKA POTRUBIE VYKUROVACEJ ÚČASTI PRE VYKUROVACIE
UK21	PRÍPOJKA POTRUBIE VYKUROVACEJ ÚČASTI PRE VYKUROVACIE
UK22	PRÍPOJKA POTRUBIE VYKUROVACEJ ÚČASTI PRE VYKUROVACIE
UK23	PRÍPOJKA POTRUBIE VYKUROVACEJ ÚČASTI PRE VYKUROVACIE
UK24	PRÍPOJKA POTRUBIE VYKUROVACEJ ÚČASTI PRE VYKUROVACIE
UK25	PRÍPOJKA POTRUBIE VYKUROVACEJ ÚČASTI PRE VYKUROVACIE
UK26	PRÍPOJKA POTRUBIE VYKUROVACEJ ÚČASTI PRE VYKUROVACIE
UK27	PRÍPOJKA POTRUBIE VYKUROVACEJ ÚČASTI PRE VYKUROVACIE
UK28	PRÍPOJKA POTRUBIE VYKUROVACEJ ÚČASTI PRE VYKUROVACIE
UK29	PRÍPOJKA POTRUBIE VYKUROVACEJ ÚČASTI PRE VYKUROVACIE
UK30	PRÍPOJKA POTRUBIE VYKUROVACEJ ÚČASTI PRE VYKUROVACIE
UK31	PRÍPOJKA POTRUBIE VYKUROVACEJ ÚČASTI PRE VYKUROVACIE
UK32	PRÍPOJKA POTRUBIE VYKUROVACEJ ÚČASTI PRE VYKUROVACIE
UK33	PRÍPOJKA POTRUBIE VYKUROVACEJ ÚČASTI PRE VYKUROVACIE
UK34	PRÍPOJKA POTRUBIE VYKUROVACEJ ÚČASTI PRE VYKUROVACIE
UK35	PRÍPOJKA POTRUBIE VYKUROVACEJ ÚČASTI PRE VYKUROVACIE
UK36	PRÍPOJKA POTRUBIE VYKUROVACEJ ÚČASTI PRE VYKUROVACIE
UK37	PRÍPOJKA POTRUBIE VYKUROVACEJ ÚČASTI PRE VYKUROVACIE
UK38	PRÍPOJKA POTRUBIE VYKUROVACEJ ÚČASTI PRE VYKUROVACIE
UK39	PRÍPOJKA POTRUBIE VYKUROVACEJ ÚČASTI PRE VYKUROVACIE
UK40	PRÍPOJKA POTRUBIE VYKUROVACEJ ÚČASTI PRE VYKUROVACIE
UK41	PRÍPOJKA POTRUBIE VYKUROVACEJ ÚČASTI PRE VYKUROVACIE
UK42	PRÍPOJKA POTRUBIE VYKUROVACEJ ÚČASTI PRE VYKUROVACIE
UK43	PRÍPOJKA POTRUBIE VYKUROVACEJ ÚČASTI PRE VYKUROVACIE
UK44	PRÍPOJKA POTRUBIE VYKUROVACEJ ÚČASTI PRE VYKUROVACIE
UK45	PRÍPOJKA POTRUBIE VYKUROVACEJ ÚČASTI PRE VYKUROVACIE
UK46	PRÍPOJKA POTRUBIE VYKUROVACEJ ÚČASTI PRE VYKUROVACIE
UK47	PRÍPOJKA POTRUBIE VYKUROVACEJ ÚČASTI PRE VYKUROVACIE
UK48	PRÍPOJKA POTRUBIE VYKUROVACEJ ÚČASTI PRE VYKUROVACIE
UK49	PRÍPOJKA POTRUBIE VYKUROVACEJ ÚČASTI PRE VYKUROVACIE
UK50	PRÍPOJKA POTRUBIE VYKUROVACEJ ÚČASTI PRE VYKUROVACIE
UK51	PRÍPOJKA POTRUBIE VYKUROVACEJ ÚČASTI PRE VYKUROVACIE
UK52	PRÍPOJKA POTRUBIE VYKUROVACEJ ÚČASTI PRE VYKUROVACIE
UK53	PRÍPOJKA POTRUBIE VYKUROVACEJ ÚČASTI PRE VYKUROVACIE
UK54	PRÍPOJKA POTRUBIE VYKUROVACEJ ÚČASTI PRE VYKUROVACIE
UK55	PRÍPOJKA POTRUBIE VYKUROVACEJ ÚČASTI PRE VYKUROVACIE
UK56	PRÍPOJKA POTRUBIE VYKUROVACEJ ÚČASTI PRE VYKUROVACIE
UK57	PRÍPOJKA POTRUBIE VYKUROVACEJ ÚČASTI PRE VYKUROVACIE
UK58	PRÍPOJKA POTRUBIE VYKUROVACEJ ÚČASTI PRE VYKUROVACIE
UK59	PRÍPOJKA POTRUBIE VYKUROVACEJ ÚČASTI PRE VYKUROVACIE
UK60	PRÍPOJKA POTRUBIE VYKUROVACEJ ÚČASTI PRE VYKUROVACIE
UK61	PRÍPOJKA POTRUBIE VYKUROVACEJ ÚČASTI PRE VYKUROVACIE
UK62	PRÍPOJKA POTRUBIE VYKUROVACEJ ÚČASTI PRE VYKUROVACIE
UK63	PRÍPOJKA POTRUBIE VYKUROVACEJ ÚČASTI PRE VYKUROVACIE
UK64	PRÍPOJKA POTRUBIE VYKUROVACEJ ÚČASTI PRE VYKUROVACIE
UK65	PRÍPOJKA POTRUBIE VYKUROVACEJ ÚČASTI PRE VYKUROVACIE
UK66	PRÍPOJKA POTRUBIE VYKUROVACEJ ÚČASTI PRE VYKUROVACIE
UK67	PRÍPOJKA POTRUBIE VYKUROVACEJ ÚČASTI PRE VYKUROVACIE
UK68	PRÍPOJKA POTRUBIE VYKUROVACEJ ÚČASTI PRE VYKUROVACIE
UK69	PRÍPOJKA POTRUBIE VYKUROVACEJ ÚČASTI PRE VYKUROVACIE
UK70	PRÍPOJKA POTRUBIE VYKUROVACEJ ÚČASTI PRE VYKUROVACIE
UK71	PRÍPOJKA POTRUBIE VYKUROVACEJ ÚČASTI PRE VYKUROVACIE
UK72	PRÍPOJKA POTRUBIE VYKUROVACEJ ÚČASTI PRE VYKUROVACIE
UK73	PRÍPOJKA POTRUBIE VYKUROVACEJ ÚČASTI PRE VYKUROVACIE
UK74	PRÍPOJKA POTRUBIE VYKUROVACEJ ÚČASTI PRE VYKUROVACIE
UK75	PRÍPOJKA POTRUBIE VYKUROVACEJ ÚČASTI PRE VYKUROVACIE
UK76	PRÍPOJKA POTRUBIE VYKUROVACEJ ÚČASTI PRE VYKUROVACIE
UK77	PRÍPOJKA POTRUBIE VYKUROVACEJ ÚČASTI PRE VYKUROVACIE
UK78	PRÍPOJKA POTRUBIE VYKUROVACEJ ÚČASTI PRE VYKUROVACIE
UK79	PRÍPOJKA POTRUBIE VYKUROVACEJ ÚČASTI PRE VYKUROVACIE
UK80	PRÍPOJKA POTRUBIE VYKUROVACEJ ÚČASTI PRE VYKUROVACIE
UK81	PRÍPOJKA POTRUBIE VYKUROVACEJ ÚČASTI PRE VYKUROVACIE
UK82	PRÍPOJKA POTRUBIE VYKUROVACEJ ÚČASTI PRE VYKUROVACIE
UK83	PRÍPOJKA POTRUBIE VYKUROVACEJ ÚČASTI PRE VYKUROVACIE
UK84	PRÍPOJKA POTRUBIE VYKUROVACEJ ÚČASTI PRE VYKUROVACIE
UK85	PRÍPOJKA POTRUBIE VYKUROVACEJ ÚČASTI PRE VYKUROVACIE
UK86	PRÍPOJKA POTRUBIE VYKUROVACEJ ÚČASTI PRE VYKUROVACIE
UK87	PRÍPOJKA POTRUBIE VYKUROVACEJ ÚČASTI PRE VYKUROVACIE
UK88	PRÍPOJKA POTRUBIE VYKUROVACEJ ÚČASTI PRE VYKUROVACIE
UK89	PRÍPOJKA POTRUBIE VYKUROVACEJ ÚČASTI PRE VYKUROVACIE
UK90	PRÍPOJKA POTRUBIE VYKUROVACEJ ÚČASTI PRE VYKUROVACIE
UK91	PRÍPOJKA POTRUBIE VYKUROVACEJ ÚČASTI PRE VYKUROVACIE
UK92	PRÍPOJKA POTRUBIE VYKUROVACEJ ÚČASTI PRE VYKUROVACIE
UK93	PRÍPOJKA POTRUBIE VYKUROVACEJ ÚČASTI PRE VYKUROVACIE
UK94	PRÍPOJKA POTRUBIE VYKUROVACEJ ÚČASTI PRE VYKUROVACIE
UK95	PRÍPOJKA POTRUBIE VYKUROVACEJ ÚČASTI PRE VYKUROVACIE
UK96	PRÍPOJKA POTRUBIE VYKUROVACEJ ÚČASTI PRE VYKUROVACIE
UK97	PRÍPOJKA POTRUBIE VYKUROVACEJ ÚČASTI PRE VYKUROVACIE
UK98	PRÍPOJKA POTRUBIE VYKUROVACEJ ÚČASTI PRE VYKUROVACIE
UK99	PRÍPOJKA POTRUBIE VYKUROVACEJ ÚČASTI PRE VYKUROVACIE
UK100	PRÍPOJKA POTRUBIE VYKUROVACEJ ÚČASTI PRE VYKUROVACIE

STROPNÉ CHLADENIE I, TLAKOVÉ PÁSMO BLOK A
2-8.NP CHL-1
TEPLOTNÝ SPÁD: 15/21°C, DN100
TEPELNÝ VÝKON: 118 kW
HMOTNOSTNÝ PRIETOK: 16,877 m3/h - 4,688 l/s

V zimnej prevádzke budú klapky uzatvorené, klapky budú umiestnené v priestore OST

STROPNÉ CHLADENIE I, TLAKOVÉ PÁSMO BLOK B
2-8.NP CHL-2
TEPLOTNÝ SPÁD: 15/21°C, DN100
TEPELNÝ VÝKON: 121 kW
HMOTNOSTNÝ PRIETOK: 17,307 m3/h - 4,807 l/s



Projekt skutočného vyhotovenia

Dátum: 01.08.2024 Podpis: *[Signature]* Ing. Martin Svanič

KLIMAK

Ing. Martin Svanič

0:000 = 1:37,800 m m.m.
BOK SYSTEM 2-8.NP OST, PŘÍPOJKA
VÝKONNÝ SYSTÉM HV / VERTICAL SYSTEM HV

GENERAL PRJEKTANT / HEAD DESIGNER	OBERMEYER HELWA s.r.o.	INVESTOR / INVESTOR	OSCHNETZ / ARCHITECT
DESIGNER	OBERMEYER HELWA s.r.o.	PROJEKTANT / RESPONSIBLE	OSCHNETZ / ARCHITECT
PROJEKTANT / RESPONSIBLE	OBERMEYER HELWA s.r.o.	PROJEKTANT / RESPONSIBLE	OSCHNETZ / ARCHITECT
PROJEKTANT / RESPONSIBLE	OBERMEYER HELWA s.r.o.	PROJEKTANT / RESPONSIBLE	OSCHNETZ / ARCHITECT

NAZEV DOKUMENTU / PROJECT NAME: REZIDENCIA BOTTOVA

STUPENŤ / PROJECT STAGE: DOKUMENTÁCIA SKUTOČNÉHO VYHOTOVENIA

MEŠKA / SCALE: 24 x44

NAZEV DOKUMENTU / PROJECT NAME: SCHÉMA OST

NAZEV SÚBORU / FILE NAME: 2110067_DSV_E3_PS02_10_3002

OBJEKT / PROJECT	STUPENŤ / PROJECT STAGE	ČASŤ / PART	SOUČ. / OBJECT NAME	PROJEKTANT / RESPONSIBLE	OSCHNETZ / ARCHITECT	REVIZIA / REVISION
2110067_DSV_E3	PS02	10	3002			